

 **ATA HOME**

A JÖVŐ OTTHONA



[attahome.hu](https://attahome.hu)

A projekt európai uniós támogatásból valósul meg.

Az európai uniós, feltételes visszatérítendő támogatás összege: 406 500 000 Ft

Kedvezményezett neve: Clasman Kft.

A projekt címe: Készházgyár projekt

Projekt azonosító száma: GINOP\_PLUSZ-1.1.2-21-2022-00023

Projekt tartalmának bemutatása: Az elnyert támogatás keretén belül az új festőüzem felépítése mellett egy alapanyagtároló kialakítására, valamint a gyártás hatékonyságát növelő új technológiai eszközök beszerzésére nyílik lehetőség.

**Megvalósításra kerülő tevékenységek:**

- Technológia fejlesztés, gép, eszköz:
  - Combilift C8000 gázüzemű négyutas, oldalvillás targonca
  - BOBCAT G50SC-7 gázüzemű homlokvillás targonca
  - Alsó elszívású terítékes festő
  - Szemcseszóró berendezés
  - Worthington Rollair 60V csavarkompresszor rendszer
  - RWT BSM1100 RDRB Sorjátlanító, revétlenítő és felületcsiszoló
- Infrastruktúra és ingatlan beruházás (1.800 m2 festőcsarnok építés, 1.000 m2 szabadtéri anyagtároló építés, valamint kapcsolódó infrastruktúra kiépítése)
- Tanácsadási szolgáltatások igénybevétele (szervezetfejlesztés, ERP)
- Megújuló energiaforrást hasznosító technológiák alkalmazása (napkollektoros rendszer)
- Külpiaci megjelenés
- Projekt menedzsment
- Információs technológia-fejlesztés (ERP)

**KÖSZÖNJÜK A MAGYAR KORMÁNY ÉS AZ EURÓPAI UNIÓ TÁMOGATÁSÁT!**

KINEK  
AJÁNLIJUK  
AZ **ATTA HOME**  
HÁZAKAT?



Mindenkinek, aki gyorsan, megfizethető áron szeretne környezettudatos, magas minőségű, ellenőrzött technológiával létrehozott otthont felépíteni.

Legyen az egyszintes vagy kétszintes, típustervek alapján elkészített vagy egyedi igényekre fejlesztett ház, egyszerű kivitelű, kis alapterületű nyaraló vagy több száz négyzetméteres luxus ingatlan.

**KÜLDETÉSÜNK, HOGY SEGÍTSÜNK ÖNNEK FELÉPÍTENI ÁLMAI OTTHONÁT - A JÖVŐRE TERVEZVE!**

MIÉRT VÁLASSZA AZ  
**ACÉLSZERKEZETES**  
HÁZÉPÍTÉSI  
TECHNOLÓGIÁT?





## ACÉLSZERKEZETES HÁZÉPÍTÉSI TECHNOLOGIA

- Egy átlagos 100 m<sup>2</sup>-es lakóépület akár 4 hónap alatt kulcsrakészen átadható.
- Minimális helyszíni munka.
- Kiszámítható költözés, kiszámítható költségek (nincsenek rejtett és/vagy plusz költségek), nem kell a szakemberek miatt idegeskedni.
- Áttelepíthető egységek, egyedi igényekhez igazított kialakítás, változtatható modulméretek, később is bővíthető alaprajz.
- Egy ATTA Ház valóban környezetbarát, mert a jól hőszigetelt épület fűtéséhez kevesebb energiahordozót kell elhasználni, ami kevesebb káros anyag kibocsátását jelenti.
- A gyártás és a helyszíni kivitelezés is szinte hulladékmentes.

- Kevesebb fa kivágás, kevesebb beton, kevesebb felhasznált víz a kivitelezés során, kevesebb hulladék, kevesebb építési törmelék. Vagyis ökológiailag a legkedvezőbb építési módok egyike.
- Az általunk fejlesztett és gyártott acélszerkezet, a megfelelő építési technológia betartása esetén szinte korlátlan ideig megőrzi eredeti erőtani tulajdonságait, hisz a szerkezet erős, stabil, szilárd. Az acél vetemedés-, száradás-, repedésmentes.
- Az épület acélszerkezete tűzálló, emellett kiemelkedően biztonságos, katasztrófaálló (földrengés, vihar, stb).
- 50 év garanciát vállalunk az épületszerkezetre.
- Az elkészült épület könnyen felfűthető és lehűthető, alacsony folyamatos temperálással üzemeltethető.
- Integrált Hőszivattyús hűtés, fűtés – akár H tarifával – választható fűtési megoldásokkal.

- Legmagasabb energetikai követelmények teljesülése – közel 0 követelményszint - akár napelem nélkül is.
- Egyedi műszaki tartalom lehetősége, akár passzívház minősítés.
- Szűrt, szabályozott légkezelő, pollen- és szénzsűrővel az egészséges belső levegőért.
- Távolról vezérelhető okos fűtésvezérlés, Smart Program (opcionális okosház vezérlés, öntözésvezérlés, biztonságtechnikai rendszerek integrálása).
- A száraz építési technológiának köszönhetően nincs száradási idő, bármilyen évszakban építhető, nem vizesedik, nem penészesedik, nem hőhidas, nem rozsdásodik.
- Az automatizált előregyártásnak köszönhetően nem ferdek a falak, garantált a milliméter pontos illeszkedés, a nyíláshelyek pontos kialakítása, a villamos védőcsövek pontos elhelyezése.



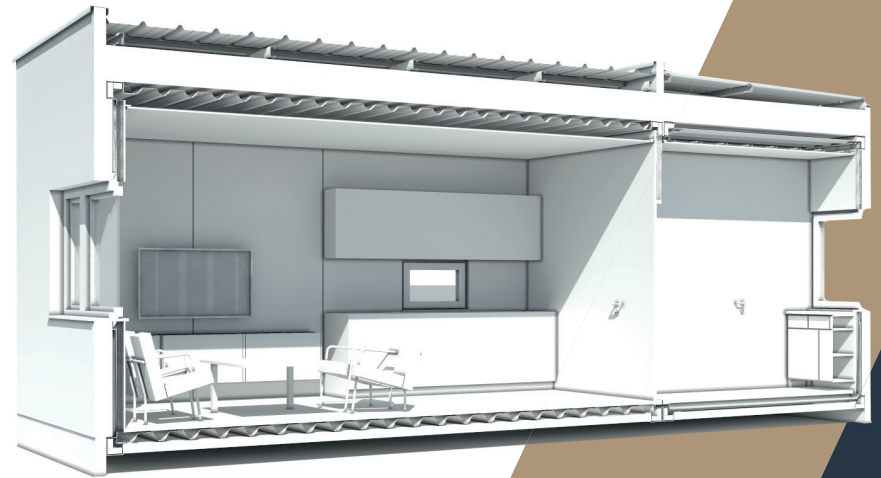
# TECHNOLÓGIA

## SZERKEZETI FELÉPÍTÉS

A CLASMAN Kft. modulrendszerű, saját gyártású épületeket készít ATTA HOME márkanév alatt.

Az ATTA HOME saját fejlesztésű acélszerkezetes moduláris házai környezetbarát, alacsony energiafelhasználású épületek, melyek a Zöld otthon Program által előírt legalább BB vagy annál jobb energetikai besorolással rendelkeznek.

Az alap modul 3x3x6 m nagyságú, de igény szerint változtatható méretű egység. A modulok egymás mellé sorolhatók, ezáltal nagyméretű belső terek alakíthatók ki: egyirányban 6 méter fesztávval, a másik irányban a fesztáv tetszőleges növelésével. Az alap belmagasság 2,7 m, mely magasabb, mint más modulrendszerű házak többségénél és igény esetén ez a belmagasság méret tovább növelhető.





Az épületelemek korrózióvédelemmel ellátott, horganyzott kivitelű, de akár rozsdamentes acélból készített magas minőségű acélváz szerkezetek, melyekhez a külső és belső burkoló rétegek igény szerint választhatóak.

A belső burkolóréteg építőlemez borítású, a belső válaszfalak gipszkarton/gipszrost anyagúak. Külső borítása vakolt vagy dizájn burkolatokkal szerelt homlokzat. Mind a belső, mind a külső burkolati rétegek (padló, belső borítások, álmennyezetek) minősített szerkezetek.

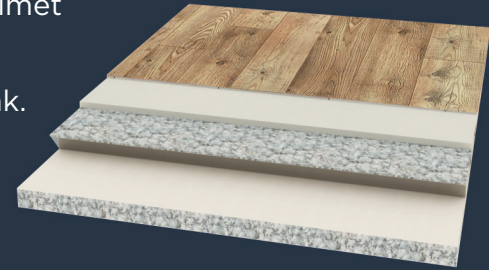
Az épületek fűtése egységesen hőszivattyús technológián alapul, a szellőzés hővisszanyerős szellőztetővel biztosított. Az épület melegvíz ellátását elektromos üzemű tárolós rendszerek biztosítják, melyek nagyobb épületeknél hőszivattyús ráfűtési lehetőségekkel rendelkeznek.

A fűtés-, szellőzés- és a használati melegvíz rendszerek együttesen okosotthon rendszerre kapcsolhatók, távoli eléréssel vezérelhetők. Az épületek hőigénye a magas teljesítményű anyagok, valamint a hőszigetelés mértéke miatt rendkívül alacsony, ami biztosítja a szükséges lakókomfortot és az alacsony fenntartási költségeket.



## PADLÓSZERKEZET

A korrózióvédelem aktív anódos védelemmel kialakított. Az acél tartószerkezet állagvédelmét több rétegű festérendszer biztosítja. Elvárt korrózióvédelmi teljesítmény: 50 év feletti. A megajánlott festérendszer paraméterei az elvárt műszaki teljesítmény szerint megadottak.



## FALSZERKEZET

A teherhordó szerkezet a falkeretek esetében 35 mm profilmagasságú teherhordó trapézlemez. A belső oldali előtétfal CD60/27 profilokkal készül, burkolata 15 mm gipszrost lemez. A külső oldalon a teherhordó trapézlemezre az EPS hőszigetelés alap esetben 16 cm vastagságban kerül rögzítésre, aminek mérete és minősége a megrendelői igényeknek megfelelően változtatható.

Az EPS hőszigetelés külső oldalon üvegszövet ágyazással történt ragasztótapaszos simító alapvakolatot kap, amit színvakolat egészít ki. Az üvegszövet ágyazás dupla rétegű.

**DIZÁJNBURKOLATTAL IS RENDELHETŐ!**

# HŐSZIGETELÉS

Tetőszigetelés minimum 30 cm kőzetgyapot.

Oldalfalra a megrendelő igénye szerint, de minimum EPS 80H anyagú szigetelés kerül.



## HOMLOKZAT

A homlokzat lehet vakolt felület és dizájnburkolat is. Oldalfalra a megrendelő igénye szerint, de minimum EPS 80H anyagú szigetelés kerül. Lábazati XPS hőszigetelés egy építőlemezre rögzítve kerül kialakításra. A padló hőszigetelését a zárt légréteg felett minimum 7 cm XPS lemez biztosítja, melyet a teherhordó acél bordáihoz rögzítünk. A tetőzet alacsony hajlásszögű hidegtető, ami alap esetben tetőlemez burkolatot kap, de igény szerint a tető hajlásszöge, és a tetőfedés is változtatható. Alatta a padlásfödém tartószerkezetére 30 cm ásványgyapot hőszigetelés kerül.

A projekt európai uniós támogatásból valósul meg.

A feltételesen visszatérítendő támogatás összege: **406 500 000 Ft**

**KÖSZÖNJÜK A MAGYAR KORMÁNY ÉS AZ EURÓPAI UNIÓ TÁMOGATÁSÁT!**

**További információért látogassa meg weboldalunkat**  
**attahome.hu**

